


ツクイのグループホーム

----- 認知症対応型共同生活介護 -----



グループホームでの暮らしをご紹介します

サービスブック
SERVICE BOOK

 **0120-291-605** 《受付時間》9:00~17:00・年中無休
フリーコール

●事業主体・本社

株式会社ツクイ 〒233-0002 神奈川県横浜市港南区上大岡西1-6-1
☎045-842-4115(代表) <https://www.tsukui.net>

ツクイ グループホームの理念

- ★ いきいきと社会と繋がり、役割を果たせるよう支えます
- ★ お客様やご家族の想いに柔軟に応え、最適な選択ができるよう支えます
- ★ 春夏秋冬、喜びや楽しみ、満足感や達成感が得られるよう生活を支えます

認知症の方がいつまでも自分らしく生きる、
家庭的な環境の中で生活する、
どんな選択にも寄り添い、支えます。



グループホームとは？

認知症の方が、5～9名という少人数で家庭的な環境のもと、他のお客様やスタッフと共同で生活を送ることによって困りごとや不安を軽減し、その方の持てる力を最大限に生かした豊かな日々を再構築する生活の場です。

1ユニット9名

小規模生活単位で介護を行うシステムをユニットといます。

快適な住空間

ゆったりとくつろげる場所が所々にあり、家庭的で安全な環境を提供します。

認知症介護の専門性の高いケア

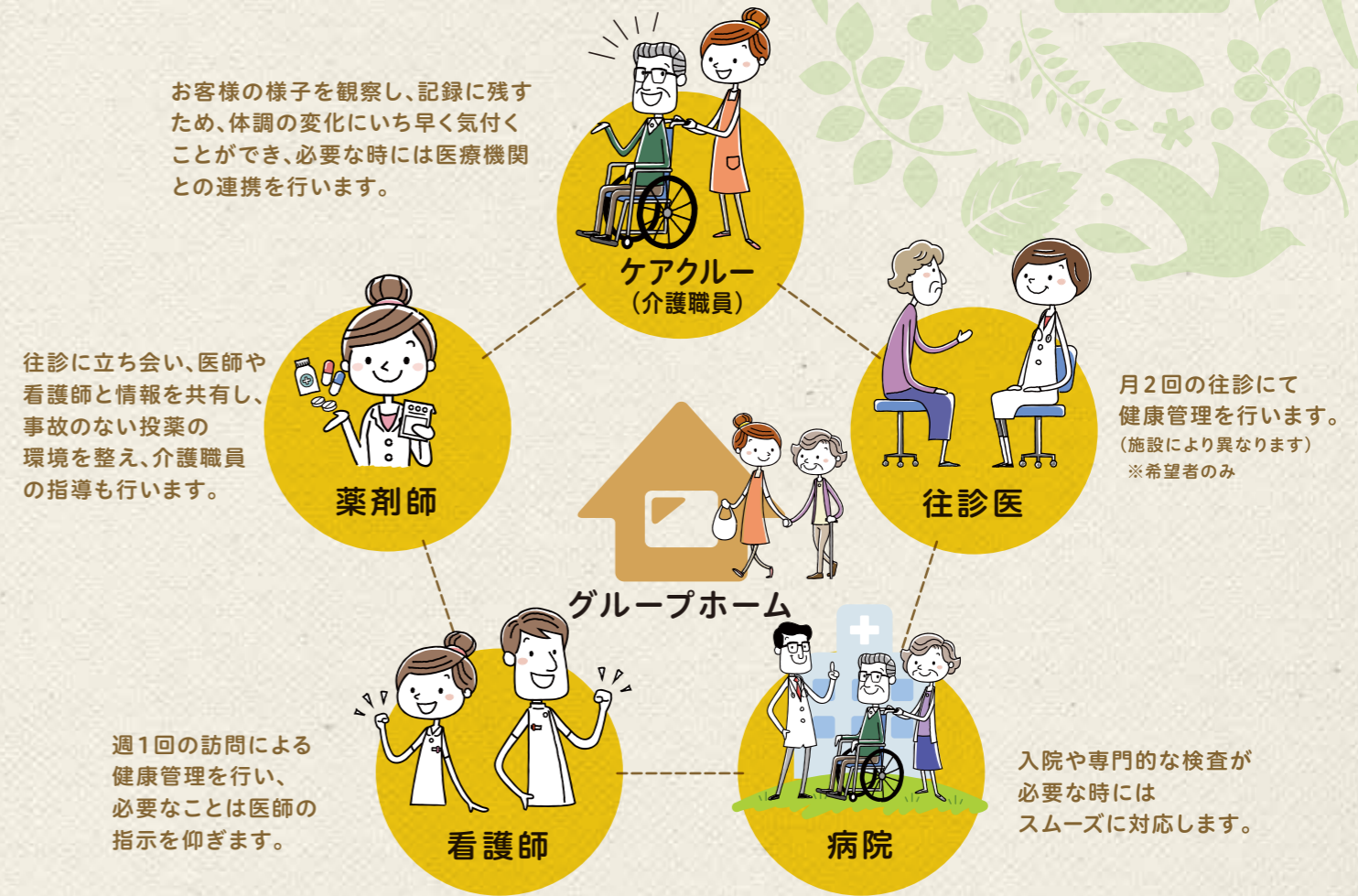
認知症専門の経験豊富なスタッフがケアを行います。

看取り

往診医より終末期と判断された場合、ご家族の希望により看取りケアを実施します。

安心・充実の連携体制

ケアクルー（介護職員）が往診医・病院・看護師・薬剤師と連携し、24時間体制で「自分らしい生活」の実現をサポートします。



ご入居いただける方

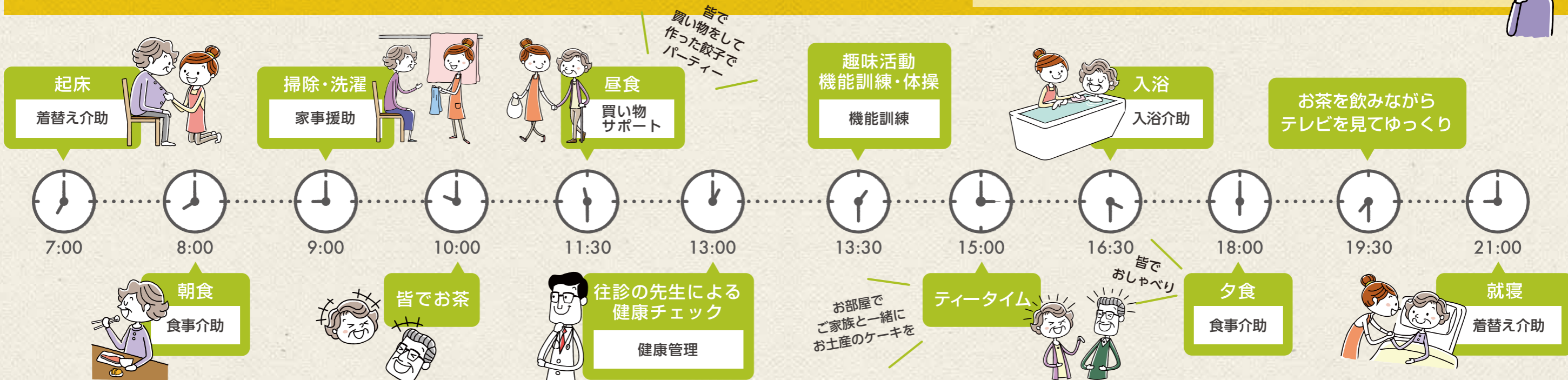
要支援2以上で、認知症と診断された、お住まいの住所とグループホームがある市町村が同じ地域により条件が異なります。詳しくはお問い合わせください。

★ できることを生きがいにつなげるケア ★

共同生活の中で、食事や掃除など誰もが過去に経験・体験したことがある「役割」をもっていただき、生活リハビリを行います。困難なことはスタッフがサポートします。グループホームの中で「生活様式の再構築」をすることで、ご自身の存在意識を高めていただき、できることを生きがいにつなげるケアを目指します。

グループホームの1日

一例 「要介護度3」の86歳女性の生活例
一人暮らしをされていたが認知症が進み、ご家族の勧めで入居。



生活リハビリを中心とした機能訓練

「自分で洗濯物をたたみたい」
「食事の支度を手伝いたい」

日常生活で行っているすべての動作を「生活リハビリ」ととらえ、暮らしの中での具体的な目標を設定して、お客様と相談しながら機能訓練を提供します。

イメージ

栄養バランスの良い食事

栄養バランスとおいさに配慮した豊富な献立を作成し、お一人おひとりの嚥下状態に合わせた、できたての食事を提供しています。また、季節の移ろいを感じていただける行事食や参加型の手作り昼食など、食事をより一層楽しめるようなイベントも企画しています。

イメージ

生活リハビリにつながるレクリエーション

認知症予防や機能訓練の要素を含んだ創作活動、敬老会・お祭り・クリスマス会等の季節行事など、お客様のリクエストにもお応えしながら、生活リハビリにつながるレクリエーションを企画しています。また、地域住民やボランティアの方々のご協力をいただき、地域の皆様とのつながりを大切にしています。

イメージ



＊ 快適な住空間 ＊

家庭的でゆったりとくつろげる場所と、安全で清潔な空間を提供します。



外観イメージ画像(ツクイ湯河原グループホーム)内観イメージ画像(ツクイ相模原相武台)



居室

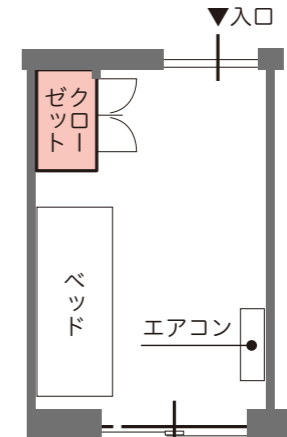
イメージ ※家具・調度品は付属していません。

お一人の空間をスッキリと使い勝手のよいワンルームタイプ

居室設備

- ★ エアコン
- ★ クローゼット
- ★ ベッド
- ★ カーテン
- ★ ナースコール

※設備は施設により一部異なる場合があります。

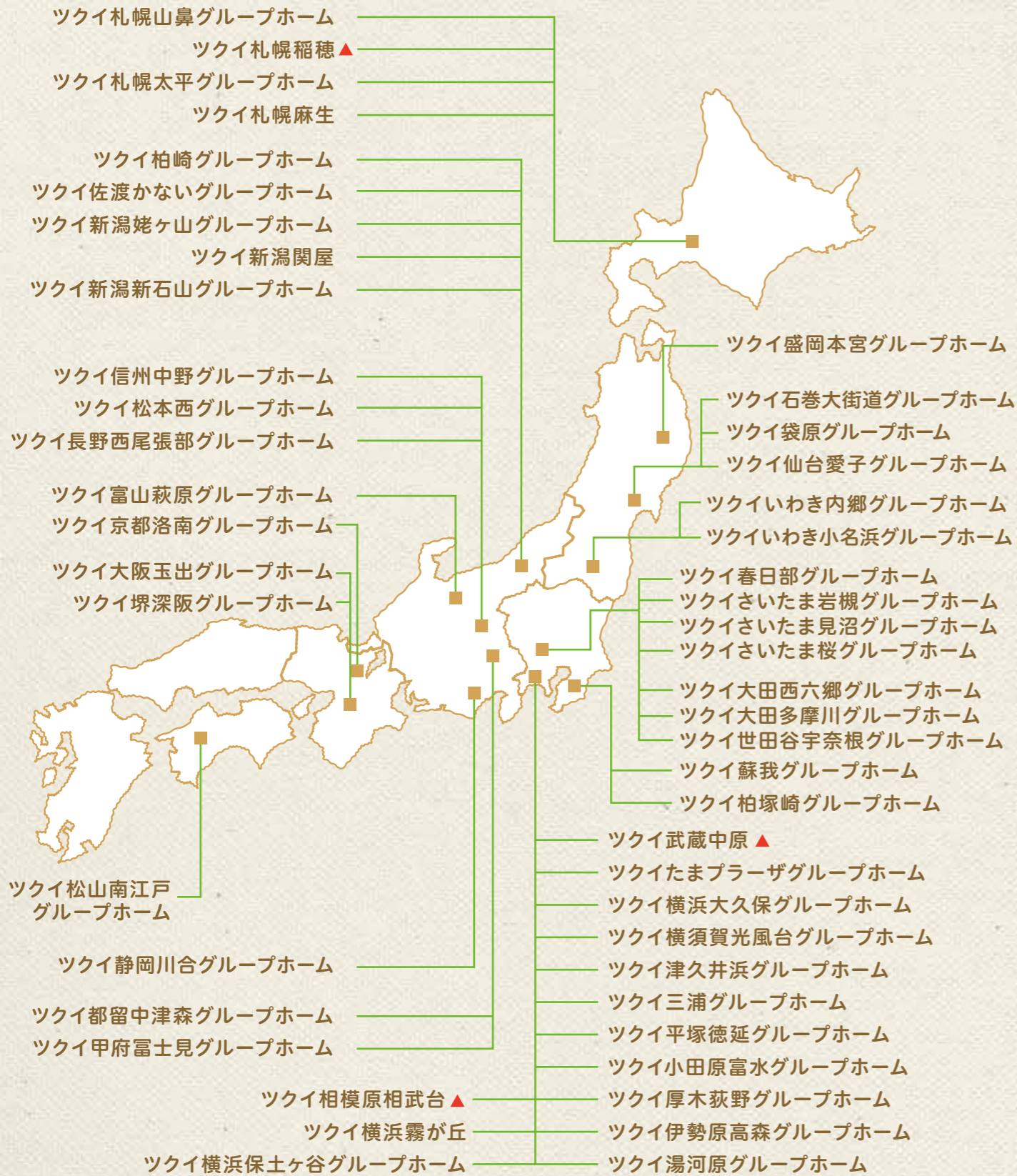


お部屋の大きさは6畳程度です。

●月額料金は介護サービス料に加えて、家賃・管理費・水光熱費・食費と散髪代や嗜好品などが自己負担分としてかかります。

ツクイが運営する グループホーム

ツクイのグループホームは全国に48施設あり、
お客様やご家族の想いに寄り添いながら
地域医療との連携を行い
サービスの質の向上に努めています。



▲ 小規模多機能型居宅介護



ツクイ グループホーム さまざまなサービスのご案内

施設によりさまざまな形態のサービスをご用意しています。
また、グループホームのお試しとして短期利用にも対応しています。
各サービスに対応しているかどうかは
お近くのグループホームに直接お問い合わせください。

短期利用

グループホームの空き部屋を利用し、
介護をするご家族の冠婚葬祭、休養・旅行など
一時的に介護できなくなった場合に
短期的に宿泊ができる介護サービスです。



共用型デイサービス

★ サービス内容

グループホームの共有スペースを使用して行われる
認知症のお客様を対象にしたデイサービスです。
1ユニットあたり3名を定員としてご利用いただけます。

★ 特長

認知症のお客様に特化した少人数のデイサービスです。
通常のデイサービスより単位数が低いため、約半額で利用することができます。



小規模多機能型居宅介護

★ サービス内容

住み慣れた地域やご自宅での生活を継続できるように、お客様の状態や必要に応じた、「通い」を中心に「訪問」「泊まり」の3つのサービスを組み合わせ提供
する介護サービスです。

★ 特長

- ▶ 月額定額制…介護保険の限度額を超過する心配がありません。
(※他のサービスを併用する場合は別途料金となります)
- ▶ 24時間365日対応…24時間年中無休で、柔軟かつ必要なサービス提供が可能
なため、ご家族の介護負担を軽減することができます。

